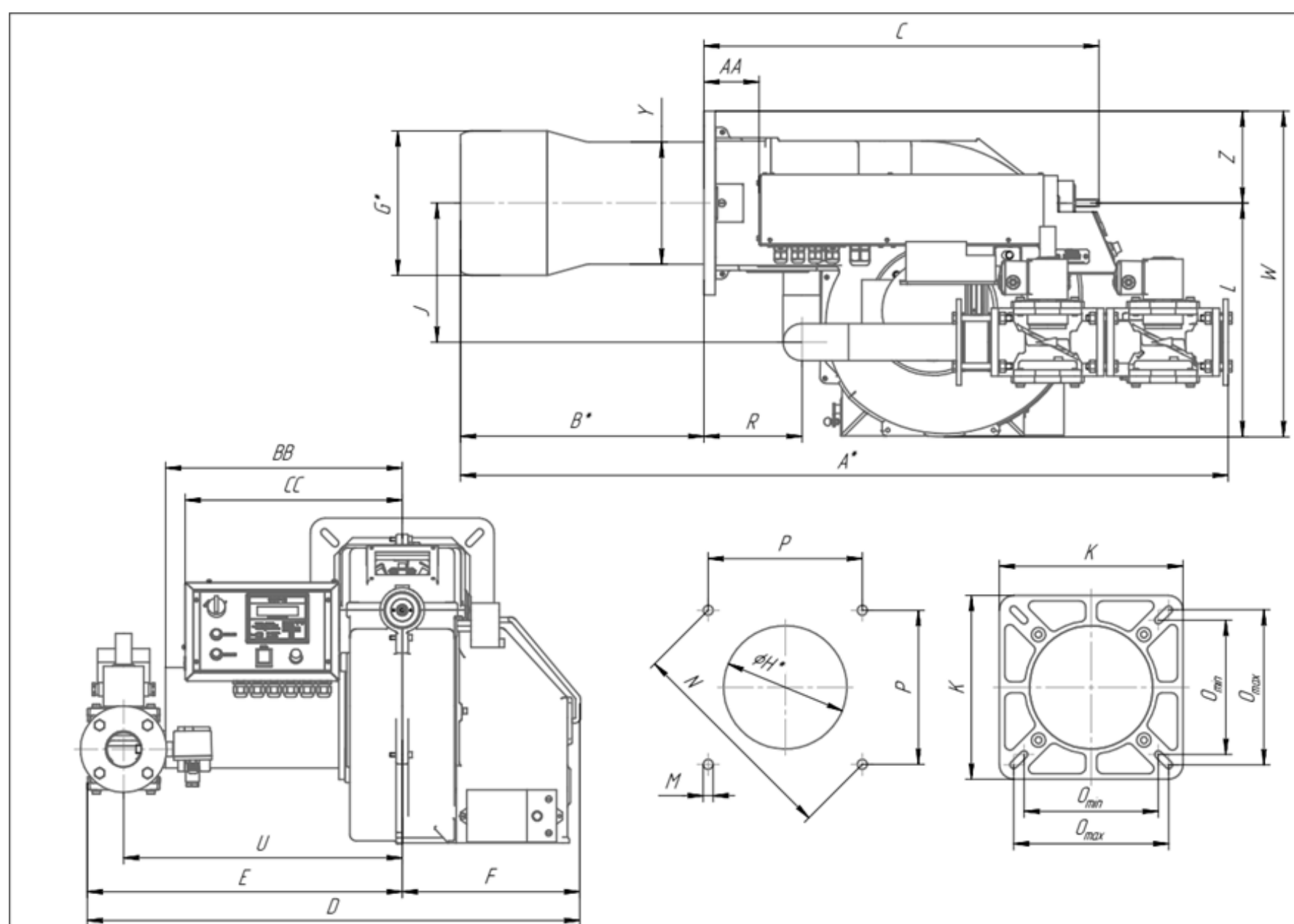


Основные технические характеристики

Блочные газовые горелки Emma от 0,6 до 4,5 МВт

Наименование параметров и размеров	Значения для исполнений										
1. Показатели назначения											
1.1. Тип горелки	Блочная газовая										
1.1.1. Номинальная тепловая мощность, МВт	0,6	0,8	1,0	1,4	1,8	2,4	2,8	3,0	3,5	4,5	
1.1.2. Число ступеней регулирования	две ступени или плавное										
1.1.3. Диапазон плавного регулирования, МВт	0,15÷0,6	0,20÷0,8	0,25÷1,0	0,30÷1,4	0,40÷1,8	0,6÷2,4	0,7÷2,8	0,75÷3,0	0,85÷3,5	1,1÷4,5	
1.2. Вид топлива	Газ природный по ГОСТ 5542-87										
1.3. Давление газа за основным запорным органом, кПа* (без регулятора)	5										
1.4. Потребляемая электрическая мощность горелки, кВт, не более	1,1	1,1	1,5	2,2	2,2	3,0	4,0	5,5	5,5	7,5	
1.5. Напряжение электрической сети 3-х фазное, В	380										
1.6. Давление в топке, Па	-20...1000										
1.7. Габаритные размеры, мм	См. Приложение 1										
1.8. Масса изделия, кг, не более	60	63	70	95	105	140	160	200	215	250	
2. Показатели экономного использования топлива											
2.1. Коэффициент избытка воздуха при номинальной тепловой мощности, не более**	1,2			1,15				1,1			
2.2. Длина факела при номинальной мощности, м, не более	1,3	1,3	1,5	1,8	2,3	2,3	2,8	3,1	3,3	3,5	
3. Показатели технологичности											
3.1. Удельная расход электроэнергии кВт*ч/МВт*ч, не более	2										
4. Показатели надежности и долговечности											
4.1. Средний срок службы, лет	10										
4.2. Установленный ресурс до капитального ремонта, ч, не более	18000										
4.3. Отключающие электрические элементы средств автоматизации должны выдерживать, включений, не менее	100000										
4.4. Вероятность безотказной работы устройства контроля пламени до 2000 ч, не менее	0,92										
Показатели экологичности											
Содержание оксида углерода CO (при $\alpha=1$), % не более	0,05										
Содержание оксидов азота Nox (при $\alpha=1$), мг / м3 не более	120										



Типоразмер	Модель	Габаритные размеры (мм)																							
		A	AA	B	BB	C	CC	D	E	F	G	H	J	K	L	M	N	O _{min}	O _{max}	P	R	U	W	Y	Z
C1	ЭММА 0,6x40	1107	62	340	312	623	340	770	527	252	177	204	234	240	339	M10	269	190	190	190	112	462	459	163	120
	ЭММА 0,6x50	1157	62	340	312	623	340	829	577	252	177	204	234	240	339	M10	269	190	190	190	112	507	459	163	120
	ЭММА 0,6x65	1148	62	340	312	623	340	934	682	252	177	204	354	240	339	M10	269	190	190	190	112	602	459	163	120
	ЭММА 0,8x40	1107	62	340	312	623	340	770	527	252	177	204	234	240	339	M10	269	190	190	190	112	462	459	163	120
	ЭММА 0,8x50	1157	62	340	312	623	340	829	577	252	177	204	234	240	339	M10	269	190	190	190	112	507	459	163	120
	ЭММА 0,8x65	1148	62	340	312	623	340	934	682	252	177	204	354	240	339	M10	269	190	190	190	112	602	459	163	120
	ЭММА 1,0x40	1107	62	340	312	623	340	770	527	252	177	204	234	240	339	M10	269	190	190	190	112	462	459	163	120
	ЭММА 1,0x50	1157	62	340	312	623	340	829	577	252	177	204	234	240	339	M10	269	190	190	190	112	507	459	163	120
ЭММА 1,0x65	1148	62	340	312	623	340	934	682	252	177	204	354	240	339	M10	269	190	190	190	112	602	459	163	120	
C2	ЭММА 1,0x40	1097	90	325	384	650	356	820	527	293	234	261	249	298	383	M10	330	216	250	233	120	462	532	198	149
	ЭММА 1,0x50	1150	90	325	384	650	356	870	577	293	234	261	249	298	383	M10	330	216	250	233	120	507	532	198	149
	ЭММА 1,0x65	1141	90	325	384	650	356	975	682	293	234	261	373	298	383	M10	330	216	250	233	120	602	532	198	149
	ЭММА 1,4x50	1150	90	325	384	650	356	870	577	293	234	261	249	298	383	M10	330	216	250	233	120	507	532	198	149
	ЭММА 1,4x65	1141	90	325	384	650	356	975	682	293	234	261	373	298	383	M10	330	216	250	233	120	602	532	198	149
	ЭММА 1,4x80	1525	90	325	384	650	356	987	683	293	234	261	380	298	383	M10	330	216	250	233	120	590	532	198	149
	ЭММА 1,8x50	1150	90	325	384	650	356	870	577	293	234	261	249	298	383	M12	330	216	250	233	120	507	532	198	149
	ЭММА 1,8x65	1141	90	325	384	650	356	975	682	293	234	261	373	298	383	M12	330	216	250	233	120	602	532	198	149
ЭММА 1,8x80	1525	90	325	384	650	356	987	683	293	234	261	380	298	383	M12	330	216	250	233	120	590	532	198	149	
C3	ЭММА 1,8x50	1268	181	432	426	816	376	934	577	357	260	287	277	340	486	M12	381	250	288	269	131	507	656	228	170
	ЭММА 1,8x65	1259	181	432	426	816	376	1039	682	357	260	287	401	340	486	M12	381	250	288	269	131	602	656	228	170
	ЭММА 1,8x80	1641	181	432	426	816	376	1040	683	357	260	287	397	340	486	M12	381	250	288	269	131	590	656	228	170
	ЭММА 2,4x50	1268	181	432	426	816	376	934	577	357	260	287	277	340	486	M12	381	250	288	269	131	507	656	228	170
	ЭММА 2,4x65	1259	181	432	426	816	376	1039	682	357	260	287	401	340	486	M12	381	250	288	269	131	602	656	228	170
	ЭММА 2,4x80	1641	181	432	426	816	376	1040	683	357	260	287	397	340	486	M12	381	250	288	269	131	590	656	228	170
	ЭММА 2,8x65	1259	181	432	426	816	376	1039	682	357	260	287	401	340	486	M12	381	250	288	269	131	602	656	228	170
	ЭММА 2,8x80	1641	181	432	426	816	376	1040	683	357	260	287	397	340	486	M12	381	250	288	269	131	590	656	228	170
ЭММА 2,8x100	1459	181	432	426	816	376	1062	705	357	260	287	408	340	486	M12	381	250	288	269	131	602	656	228	170	
C4	ЭММА 3,0x65	1291	238	462	486	805	388	1075	672	403	268	295	399	360	492	M12	419	280	311	296	135	592	672	228	180
	ЭММА 3,0x80	1677	238	462	486	805	388	1098	695	403	268	295	411	360	492	M12	419	280	311	296	135	602	672	228	180
	ЭММА 3,0x100	1492	238	462	486	805	388	1108	705	403	268	295	411	360	492	M12	419	280	311	296	135	602	672	228	180
	ЭММА 3,5x65	1291	238	462	486	805	388	1075	672	403	268	295	399	360	492	M12	419	280	311	296	135	592	672	228	180
	ЭММА 3,5x80	1677	238	462	486	805	388	1098	695	403	268	295	411	360	492	M12	419	280	311	296	135	602	672	228	180
	ЭММА 3,5x100	1492	238	462	486	805	388	1108	705	403	268	295	411	360	492	M12	419	280	311	296	135	602	672	228	180
	ЭММА 4,5x65	1291	238	462	486	805	388	1075	672	403	268	295	399	360	492	M12	419	280	311	296	135	592	672	228	180
	ЭММА 4,5x80	1677	238	462	486	805	388	1098	695	403	268	295	411	360	492	M12	419	280	311	296	135	602	672	228	180
ЭММА 4,5x100	1492	238	462	486	805	388	1108	705	403	268	295	411	360	492	M12	419	280	311	296	135	602	672	228	180	